

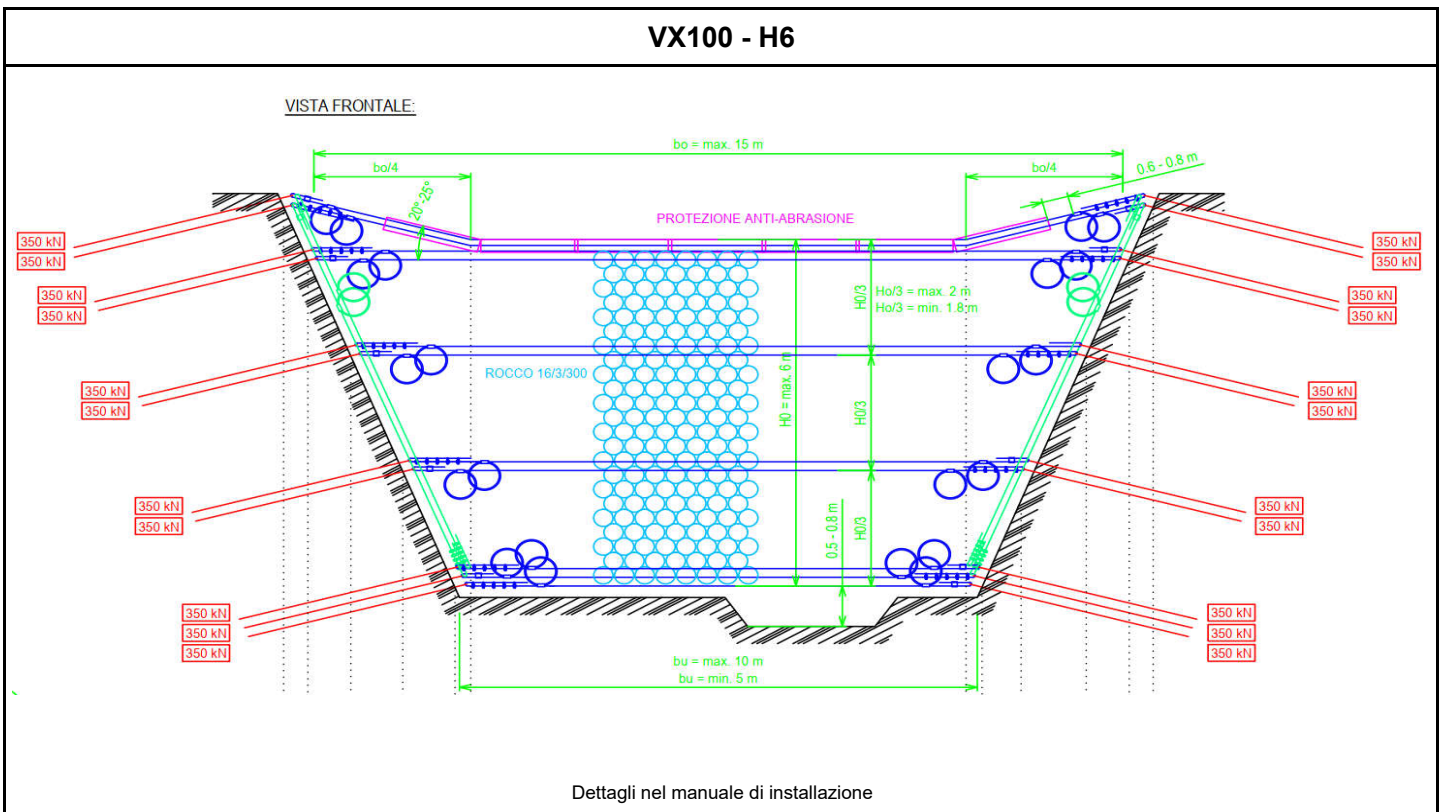
SCHEDA TECNICA

Benestare Tecnico Europeo (ETA) BARRIERA CONTRO DEBRIS FLOW VX100 - H6



DETTAGLI DELLA CERTIFICAZIONE		SISTEMA SPECIFICHE	
Disegno del sistema Nr. / Schema assemblaggio funi Nr.	GD-1003.1 / 1003.2	Ampiezza massima in sommità	15 m
Resistenza alla pressione dinamica	100 kN/m ²	Ampiezza alla base (min. / max.)	5.0 m / 10 m
Rapporto di Test WSL	WSL 31.10.2010	Altezza standard (altre su richiesta)	6.0 m
Benestare Tecnico Europeo (ETA)	ETA 17/0267	Distanza tra le funi orizzontali (min. / max.)	1.8 m / 2.0 m
Certificato di consistenza della prestazione	1301 - CPR - 1283	Forza ancoraggio laterale (per fune d'estremità)	350 kN
Metodo di prova / Verifica	Simulations WSL	Forza ancoraggio laterale (per fune d'estremità)	350 kN
Altezza testata	6.0 m		
Considera la tracimazione / Approvata per utilizzo in serie	Si		
Prestazione contro caduta massi (Simulazioni del WSL)	Si		

VX100 - H6



Le cadute di massi, gli scoscendimenti, le colate detritiche e le valanghe sono eventi naturali sporadici non prevedibili. Per questo motivo non è possibile assicurare o garantire l'assoluta incolumità delle persone e delle cose solo facendo affidamento alle conoscenze scientifiche. Questo significa che per fornire la protezione per la quale ci adoperiamo è imperativo eseguire la manutenzione dei sistemi di sicurezza in modo regolare e appropriato. Inoltre il livello di protezione può essere ridotto da eventi che vanno oltre la capacità di assorbimento del sistema calcolata secondo la buona prassi ingegneristica, dall'utilizzo di parti di ricambio non originali o dalla corrosione (per esempio per inquinamento ambientale o altre influenze esterne)