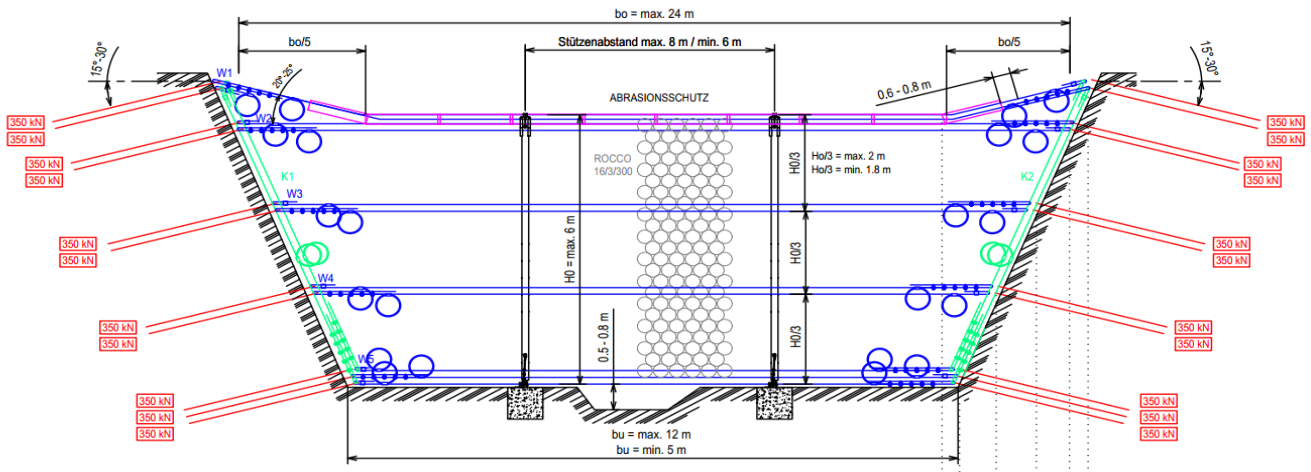


TECHNISCHES DATENBLATT

Murgang-Barriere UX120 - H6

Zertifizierungsdetails		System Spezifikation	
Systemzeichnung Nr. / Seilführung Nr.	GD-1007.1 / 1007.2 / 1007.3	Breite oben max.	24 m
Lastaufnahme	120 kN/m ²	Breite unten (min. / max.)	5.0 m / 12.0 m
Testbericht WSL	WSL 31.10.2010	Stützenabstand (min. / max.)	6.0 m / 8.0 m
Europäische Technische Bewertung (ETA)	ETA 17/0272	Standardhöhe (andere auf Anfrage)	6.0 m
Konformitätserklärung	1301 - CPR - 1286	Seilabstand horizontal (min. / max.)	1.8 m / 2.0 m
Prüfverfahren / Verifizierung	Simulationen WSL	Typ des Geflechts / Netzes	ROCCO® 16/3/300
Testhöhen	6.0 m	Charakteristische Nutzlast Druckanker	250 kN
Überlauf berücksichtigt / Mehrstufig genehmigt	Ja	Charakteristische Nutzlast Zuganker	2 x 250 kN
Felssturzverhalten (Simulationen WSL)	Ja	Stützentyp	HEB 240

UX120 - H6



Details siehe Installationshandbuch

Steinschlag, Rutschungen, Murgänge und Lawinen sind Natur-Ereignisse und entsprechend unberechenbar. Es ist deshalb unmöglich, mit wissenschaftlichen Methoden absolute Sicherheit für Personen und Sachwerte zu ermitteln bzw. zu garantieren. Das heisst: Zur Gewährleistung der angestrebten Sicherheit ist es unerlässlich, Schutzsysteme regelmässig und in geeignetem Ausmass zu überwachen und zu warten. Zudem können Ereignisse, die die ingenieurmässig berechneten Aufnahmefähigkeiten des Systems übersteigen, Nichtverwenden der Originalteile oder Korrosion (z.B. durch Umweltverschmutzung oder sonstige Fremdeinflüsse) den Schutzgrad vermindern.