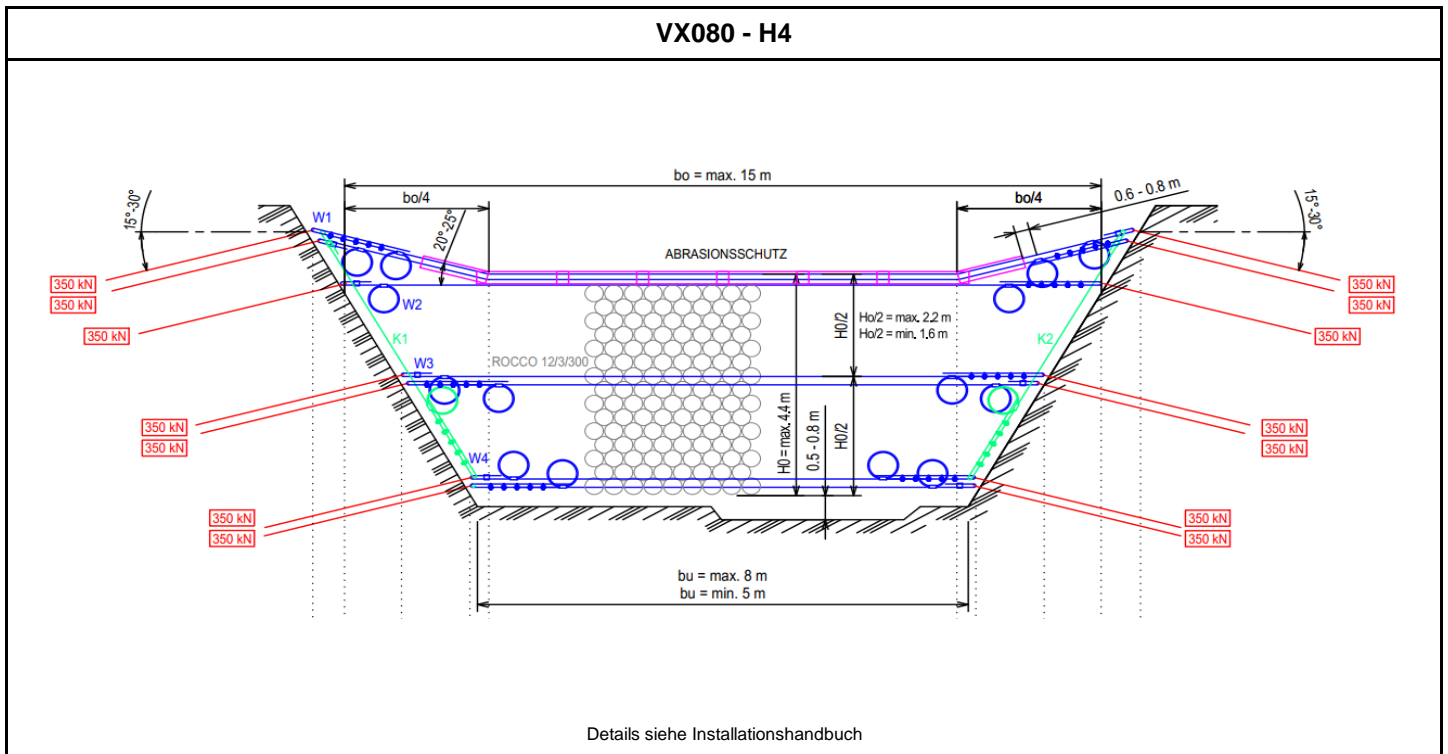


TECHNISCHES DATENBLATT

Murgang-Barriere VX080 - H4

Zertifizierungsdetails		System Spezifikation	
Systemzeichnung Nr. / Seilführung Nr.	GD-1001.1 / 1001.2	Breite oben max.	15 m
Lastaufnahme	80 kN/m ²	Breite unten (min. / max.)	5.0 m / 8.0 m
Testbericht WSL	WSL 31.10.2010	Standardhöhe (andere auf Anfrage)	4.0 m
Europäische Technische Bewertung (ETA)	ETA 17/0269	Seilabstand horizontal (min. / max.)	1.6 m / 2.2 m
Konformitätserklärung	1301 - CPR - 1285	Typ des Geflechts / Netzes	ROCCO® 12/3/300
Prüfverfahren / Verifizierung	Simulationen WSL	Seitliche Ankerkraft (pro Seilende)	350 kN
Testhöhen	4.0 m		
Überlauf berücksichtigt / Mehrstufig genehmigt	Ja		
Felssturzverhalten (Simulationen WSL)	Ja		



Steinschlag, Rutschungen, Murgänge und Lawinen sind Natur-Ereignisse und entsprechend unberechenbar. Es ist deshalb unmöglich, mit wissenschaftlichen Methoden absolute Sicherheit für Personen und Sachwerte zu ermitteln bzw. zu garantieren. Das heisst: Zur Gewährleistung der angestrebten Sicherheit ist es unerlässlich, Schutzsysteme regelmässig und in geeignetem Ausmass zu überwachen und zu warten. Zudem können Ereignisse, die die ingenieurmässig berechneten Aufnahmefähigkeiten des Systems übersteigen, Nichtverwenden der Originalteile oder Korrosion (z.B. durch Umweltverschmutzung oder sonstige Fremdeinflüsse) den Schutzgrad vermindern.