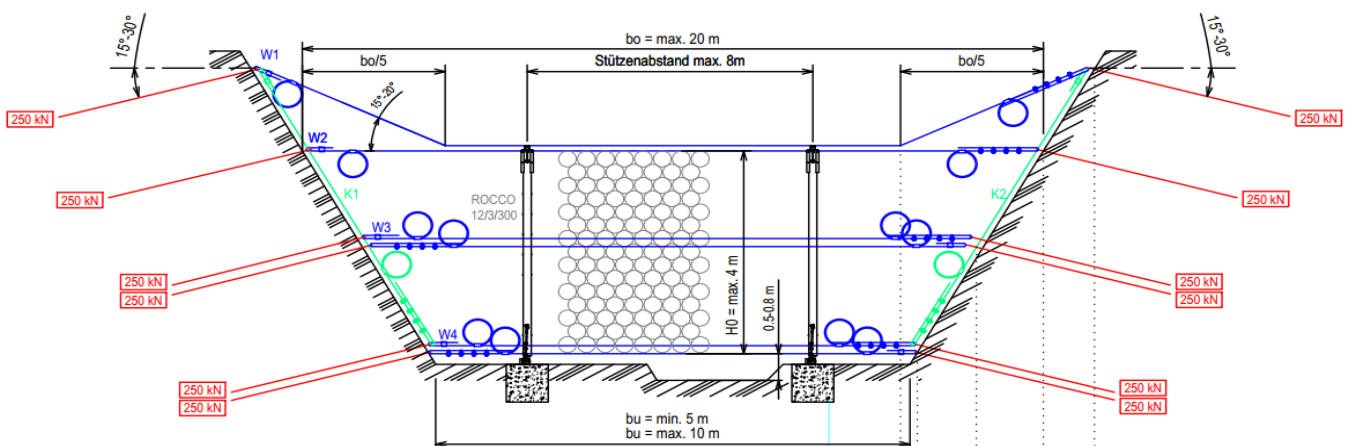


TECHNISCHES DATENBLATT

Murgang-Barriere UX060L - H4

Zertifizierungsdetails		System Spezifikation	
Systemzeichnung Nr. / Seilführung Nr.	GD-1010.1 / 1010.2 / 1010.3	Breite oben max.	20 m
Lastaufnahme	60 kN/m ²	Breite unten (min. / max.)	5.0 m / 10.0 m
Testbericht WSL	WSL 31.10.2010	Stützenabstand (min. / max.)	8.0 m
Europäische Technische Bewertung (ETA)	ETA 17/0275	Standardhöhe (andere auf Anfrage)	4.0 m
Konformitätserklärung	1301 - CPR - 1301	Seilabstand horizontal (min. / max.)	4.0 m
Prüfverfahren / Verifizierung	Simulationen WSL	Typ des Geflechts / Netzes	ROCCO® 12/3/300
Testhöhen	4.0 m	Charakteristische Nutzlast Druckanker	200 kN
Überlauf berücksichtigt / Mehrstufig genehmigt	Nein	Charakteristische Nutzlast Zuganker	2 x 200 kN
Felssturzverhalten (Simulationen WSL)	Ja	Stützentyp	HEB 160

UX060L - H4



Details siehe Installationshandbuch

Steinschlag, Rutschungen, Murgänge und Lawinen sind Natur-Ereignisse und entsprechend unberechenbar. Es ist deshalb unmöglich, mit wissenschaftlichen Methoden absolute Sicherheit für Personen und Sachwerte zu ermitteln bzw. zu garantieren. Das heisst: Zur Gewährleistung der angestrebten Sicherheit ist es unerlässlich, Schutzsysteme regelmässig und in geeignetem Ausmass zu überwachen und zu warten. Zudem können Ereignisse, die die ingenieurmässig berechneten Aufnahmefähigkeiten des Systems übersteigen, Nichtverwenden der Originalteile oder Korrosion (z.B. durch Umweltverschmutzung oder sonstige Fremdeinflüsse) den Schutzgrad vermindern.