

Mallas de alambre de alta resistencia DELTAX® / GREENAX®

LA SOLUCIÓN LIGERA Y EFICIENTE  
PARA PROBLEMAS GEOTÉCNICOS

# DELTAX® REDUCE EL TIEMPO DE INSTALACIÓN A LA MITAD.

Autopista Nacional 66, Péc, Humería: Instalación de 5.000 m<sup>2</sup> de DELTAX® G80/Z como cortina de protección contra caída de piedras.

La malla de alambre de acero de alta resistencia DELTAX® es la solución más económica para proteger a las personas y a las infraestructuras de las caídas de rocas y de las inestabilidades de los taludes.

El especial diseño de la malla proporciona la máxima resistencia y permite una costura entre paños y con los cables de borde sin solape.

# ALTAMENTE RENTABLE: ALTAS PRESTACIONES A BAJO COSTE.

**Integrable medioambientalmente, estéticamente agradable y extremadamente robusta**, el alambre de 2 mm apenas es visible en el talud, creando un nuevo estándar de integración ambiental, en claro contraste con la malla hexagonal de triple torsión habitual de 2,7 mm con su visible trenzado. La menor cantidad de acero de la malla DELTAX® supone directamente una menor huella de CO<sub>2</sub> durante la producción, transporte e instalación.

**Nuestras DELTAX® se caracteriza por las siguientes propiedades:**



#### **Alambre de acero de alta resistencia**

Carga de rotura más alta en comparación con la malla de triple torsión convencional y menor cantidad de material usado.



#### **Extremos anudados**

Asegura que se mantenga la máxima resistencia hasta el borde de la malla, eliminando la necesidad de solape y facilitando el desenrollado.



#### **Apenas visible sobre el terreno natural**

El alambre de 2 mm es prácticamente invisible en la superficie del talud, es estéticamente discreto y, por tanto, especialmente adecuado para zonas residenciales.



#### **Gran superficie por rollo**

La gran superficie de los rollos ocasiona menos costuras, reduciendo enormemente el trabajo de instalación.



#### **Malla romboidal**

El diseño romboidal de la malla transfiere las cargas a los anclajes de manera muy eficiente. La malla estabiliza los taludes de forma óptima y se ajusta perfectamente a la superficie, incluso en taludes irregulares.



#### **Protección contra la corrosión de primer nivel**

La protección contra la corrosión de nuestros sistemas durará generaciones, con la consiguiente reducción de costes de mantenimiento para nuestros clientes.

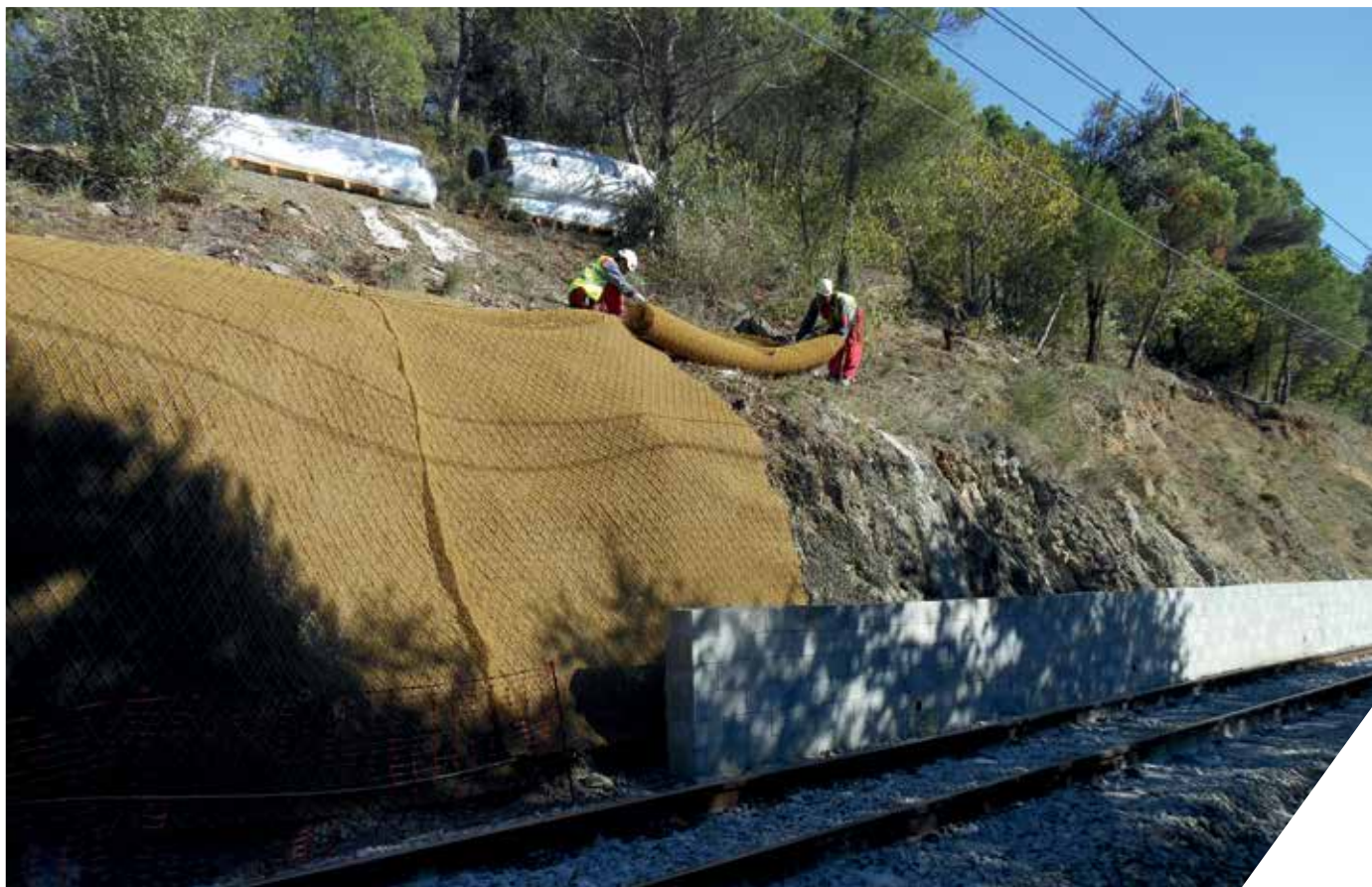


# GREENAX®: PROTECCIÓN Y CONTROL DE LA EROSIÓN TODO EN UNO.

GREENAX® combina una geomalla tridimensional de polipropileno con los beneficios de la malla de acero de alto límite elástico DELTAX®. Esta geomalla reforzada con malla de acero es particularmente adecuada para estabilizar y proteger laderas, diques y taludes contra la erosión.

# ALTAMENTE EFICIENTE: CONTROL DE LA EROSIÓN Y REVEGETACIÓN.

**La forma rápida y sencilla de revegetar taludes,** la malla de acero de alta resistencia proporciona estabilidad al talud, mientras que la geomalla para control de la erosión de GREENAX® ofrece el soporte ideal para la revegetación. Con una adherencia mejorada de la siembra, facilita un crecimiento rápido de la vegetación incluso en condiciones de alta humedad y viento.



**GREENAX® tiene las mismas características que DELTAX® y, además, las siguientes:**

**2<sup>in</sup>**

#### **Dos productos en uno**

En una sola operación se instalan dos productos, los cuales se adaptan perfectamente a la morfología del talud. La geomalla integrada es resistente a la manipulación y a los daños durante la instalación, y apenas hay desperdicio del material.



#### **Geomalla de polipropileno de color caqui**

GREENAX® se integra discretamente en el paisaje, y es especialmente adecuada para su uso en zonas residenciales. Cuando está expuesta al sol la geomalla se mantiene más fría que las negras habituales, favoreciendo la revegetación.



#### **Estructura tridimensional en ambas caras**

La estructura tridimensional en ambas caras y su excelente impermeabilidad son dos características de diseño que favorecen la hidrosiembra. Las semillas alcanzan el terreno natural fácilmente y se evita el lavado por lluvia u otras causas. La revegetación facilita que la geomalla se vuelva invisible en un corto periodo de tiempo.



# SIEMPRE DISPONIBLE PARA SATISFACER CUALQUIER DEMANDA.

Tenemos existencias suficientes para responder a sus necesidades en cualquier momento. La malla está disponible en cualquier lugar gracias a nuestra implantación mundial. Además, es ligera y requiere poco espacio, lo que supone un ahorro en almacenaje y transporte.

# FIABILIDAD PROBADA EN TODO EL MUNDO.



Más información en nuestra web:  
[www.geobruigg.com](http://www.geobruigg.com)



Su oficina GeobruGG más cercana:  
[www.geobruGG.com/contactos](http://www.geobruGG.com/contactos)

**GeobruGG AG**  
Aachstrasse 11 | 8590 Romanshorn | Suiza  
[www.geobruGG.com](http://www.geobruGG.com)

**A BRUGG GROUP COMPANY**