



DELTA-X® / GREENAX® aus hochfestem Stahldraht

**LEICHTESTE GEFLECHTE FÜR
GEOTECHNISCHE ANWENDUNGEN**

DELTAX® HALBIERT IHRE MONTAGEZEIT.

Nationalstrasse 66, Pécs, Ungarn. Installation eines Steinschlagvorhanges mit 5000 m² DELTAX® G80/2.

Das hochfeste Stahldrahtgeflecht DELTAX® ermöglicht den Schutz von Mensch und Infrastruktur vor Steinschlag und Böschungsinstabilitäten auf äusserst wirtschaftliche Weise. Für höchste Belastbarkeit und eine bündige Verbindung der Bahnen untereinander oder mit den Randseilen sorgt die spezielle Maschengometrie.

KOMPROMISSLOS WIRTSCHAFTLICH – TIEFER PREIS BEI HOHER LEISTUNG.

Umweltfreundlich, ästhetisch und äusserst robust: Der nur 2 mm dünne Spezialdraht liegt nahezu unsichtbar an der (Fels-) Böschung an und setzt neue Massstäbe in der Landschaftsarchitektur. Ganz im Gegensatz zu Sechseckgeflechtem aus 2.7 mm dickem Draht mit auffälligen Verdrehungspunkten. Der geringe Stahlverbrauch mit DELTAX® führt bei Produktion, Transport und Montage automatisch zu einer besseren CO²-Bilanz.

Unser DELTAX® zeichnet sich durch folgende Eigenschaften aus:



Hochfester Stahldraht

Höhere Bruchlast im Vergleich zu herkömmlichen Diagonalflechtem und geringerer Materialverbrauch.



Verknotete Enden

Diese sorgen für maximale Stabilität bis an den Geflechtrand und ermöglichen ein einfaches Abrollen der Geflechtbahnen. Diese können ohne Überlappungen miteinander verbunden werden.



Kaum sichtbar im Gelände

Der nur 2 mm dünne Draht liegt nahezu unsichtbar in der Böschung, überzeugt ästhetisch und ist besonderes für den Einsatz in Wohngebieten geeignet.



Grossflächige Rollen

Durch die breiten Geflechtbahnen ergeben sich vor allem bei grösseren Projekten weniger Zwischenverbindungen, wodurch der Installationsaufwand deutlich reduziert wird.



Rhomboidförmige Maschendrahtstruktur

Die spezielle Maschenform überträgt die Kräfte hoch effektiv auf die Nägel. Das Geflecht stabilisiert den Untergrund optimal und ist selbst in unregelmässigem Gelände eng anliegend.



Erstklassiger Korrosionsschutz

Der Korrosionsschutz unserer Systeme überdauert Generationen. Dadurch profitieren unsere Kunden von besonders niedrigen Wartungskosten.

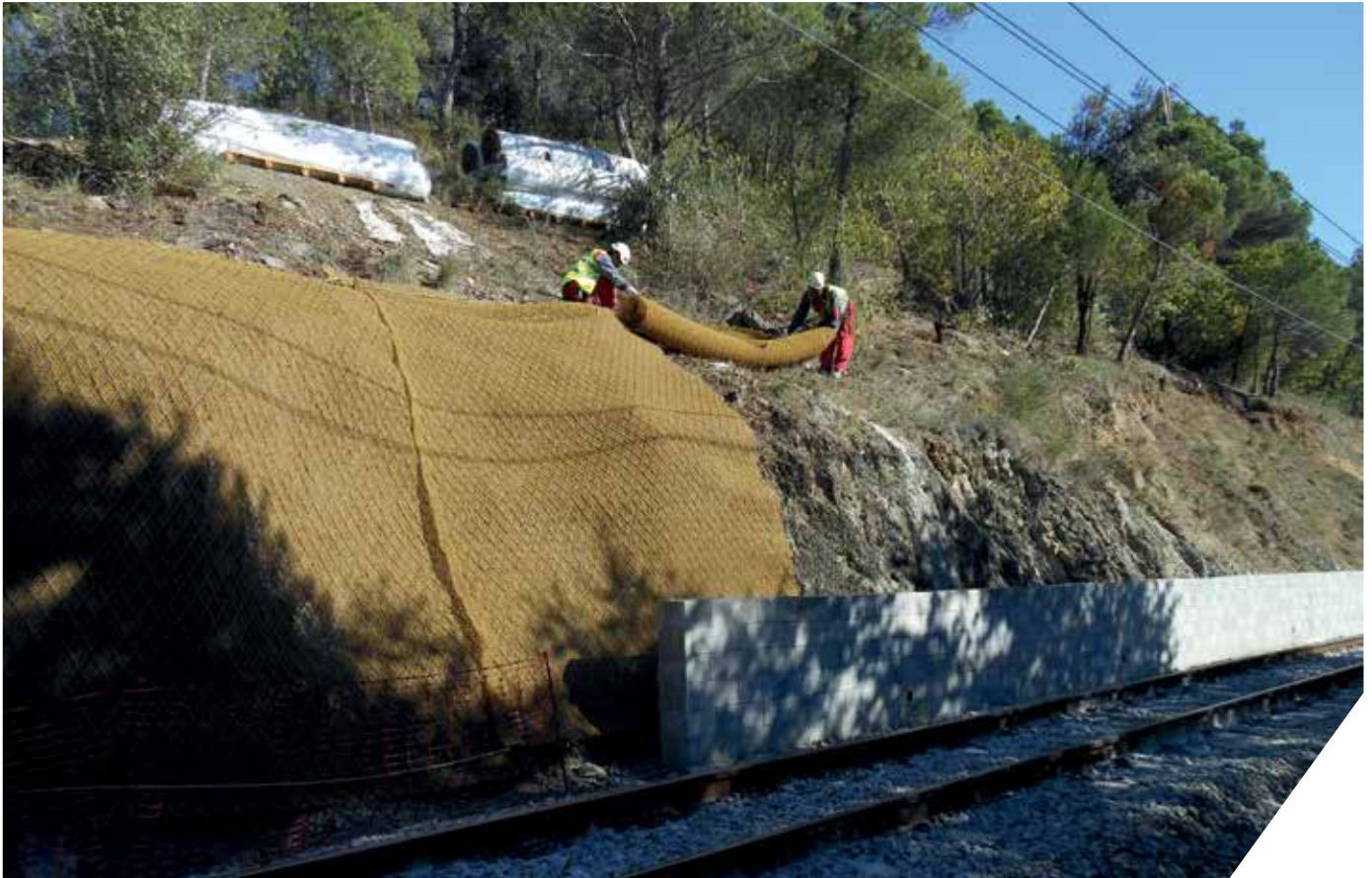


GREENAX® – STABILISIERUNG UND EROSIONSSCHUTZ IN EINEM.

GREENAX® vereint eine dreidimensionale Polypropylen-Erosionsschutzmatte mit den starken Vorteilen von DELTAX® als hochfestes Stahldrahtgeflecht. Somit eignet sich diese stahldrahtverstärkte Kompositmatte hervorragend für die Stabilisierung und den Erosionsschutz von Böschungen, Dämmen und Durchstichen.

KOMPROMISSLOS EFFIZIENT – EROSIONSSCHUTZ UND WIEDERBEGRÜNUNG.

Die schnelle und einfache Begrünung von Böschungen: Das Geflecht aus hochfestem Stahldraht sorgt für die Böschungsstabilisierung, die stark strukturierte Erosionsschutzmatte von GREENAX® bietet ein optimales Umfeld für die Begrünung. Die bessere Haftung des Saatguts ermöglicht ein schnelles Wachstum der Vegetation auch bei starkem Wind und Regen.



GREENAX® zeichnet sich durch die gleichen Eigenschaften wie DELTAX® aus und bietet darüber hinaus:

**2ⁱⁿ
1**

Zwei Produkte in Einem

In einem Arbeitsgang werden zwei Produkte installiert, welche sich sehr gut an die Böschung anpassen. Die integrierte Matte ist gegen fehlerhafte Handhabung und Beschädigung während der Montage geschützt, auch entsteht kaum Ausschuss bei der Installation.



Polypropylen-Gelege in Curry-Grün

GREENAX® fügt sich farblich unauffällig und ästhetisch in die Landschaft ein und ist besonders gut in Wohngebieten einsetzbar. Die Matte bleibt unter Sonneneinstrahlung kühler als gängige schwarze Matten, was die Wiederbegrünung begünstigt.



Beidseitige dreidimensionale Struktur

Die beidseitig dreidimensionale Struktur und Durchlässigkeit des Geleges ist auf die Nassansaat abgestimmt: Auswaschen oder sonstiger Saatgutverlust wird vermieden, die Samen erreichen gut den Erdboden. Durch Wiederbegrünung wird das Geflecht nach kurzer Zeit unsichtbar.

FÜR IHREN BEDARF JEDERZEIT VERFÜGBAR.

Geobrugz Hauptsitz, Romanshorn, Schweiz: DELTAX®-Rollen bereit zur Auslieferung.

Wir verfügen über große Lagermengen, um Ihren Bedarf jederzeit decken zu können. Die Produkte sind dank unseres globalen Netzwerks weltweit erhältlich.

Das hochfeste Stahldrahtgeflecht ist leicht und benötigt wenig Platz. Das spart Lagerhaltung und Transportkosten.

BEWÄHRTE ZUVERLÄSSIGKEIT WELTWEIT.



Weitere Informationen auf unserer Webseite:
www.geobrugg.com



Ihr GeobruGG-Fachmann in der Nähe:
www.geobruGG.com/kontakte

GeobruGG AG
Aachstrasse 11 | 8590 Romanshorn | Schweiz
www.geobruGG.com

A BRUGG GROUP COMPANY