

Unsere Schutzlösungen für Zementwerke sorgen bei Reparatur- und Wartungsarbeiten für ein neues Sicherheitslevel in diesem Segment: Arbeiter, welche in Vorwärmkammern die Reinigung oder andere regelmässig notwendige Arbeiten durchführen, werden erheblich besser vor herabfallenden Objekten geschützt als bisher.

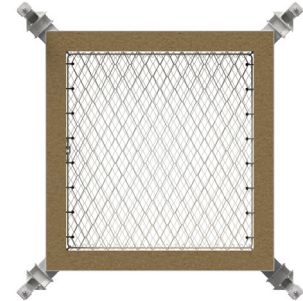
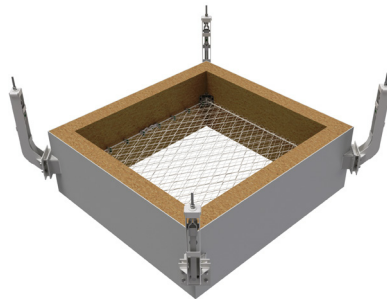


SICHERUNGSLÖSUNGEN FÜR VORWÄRMKAMMERN: UNFÄLLE BEI REVISIONSARBEITEN SIND VERGANGENHEIT.

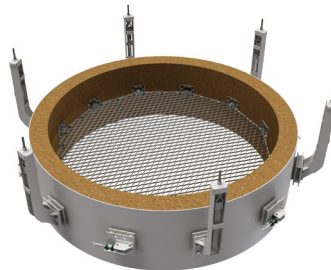
Steinartige Staubklumpen an den Wänden der Vorwärmkammern lösen sich oft bei Reinigungsarbeiten und stellen eine erhebliche Gefahr für Mensch und Infrastruktur dar, wenn sie in die Tiefe fallen. Unser neuartiges System dämmt diese Gefahr höchst effizient ein: Unsere Schutzkonstruktionen auf Basis hochfester Stahldrahtnetze halten bis zu 1'000 kg beim Fall aus 10 Metern Höhe auf – und sichern nachhaltig die bisherige Gefahrenzone für Arbeiter ab. Das System inklusive Bremsen lässt sich besonders einfach einbauen und kann mit wenigen Handgriffen und Hilfswerkzeugen von drei Mann innerhalb von einem halben Tag komplett installiert werden.

Lösungsvarianten

1 Für eckigen Steigschacht



2 Für runden Steigschacht



Herausforderungen und Lösungen:

- ▶ *Herkömmliche starre Bühnenkonstruktionen widerstehen durch fehlende Flexibilität den hohen auftretenden Kräften oft nicht:*
Das flexible Geobruigg-System mit hochfesten Stahldrahtnetzen, Seilen und Bremsen baut auch hohe Fallenergien zuverlässig ab.
- ▶ *Einbau ohne Gefährdung der Mitarbeitenden:*
System wird mit Seilen von aussen in die Vorwärmkammer eingeführt, niemand muss zur Montage in die Gefahrenzone.
- ▶ *Befestigung am Vorwärmer aussen:*
Randseile werden mit den Bremselementen an der Aussenhülle fixiert.
- ▶ *Stoppen von Rieselgut:*
Folie zwischen den Sicherheitsnetzlagen.
- ▶ *Langer Produktionsstillstand beim Einbau:*
Zeitreduktion von einem Tag bei der Installation gegenüber herkömmlichen Bühnenkonstruktionen.



Weitere Projekte finden Sie in unserer Projektdatenbank:
www.geobruigg.com/projekte/einschlag

Geobruigg AG
Aachstrasse 11 | 8590 Romanshorn | Schweiz
www.geobruigg.com

A BRUGG GROUP COMPANY