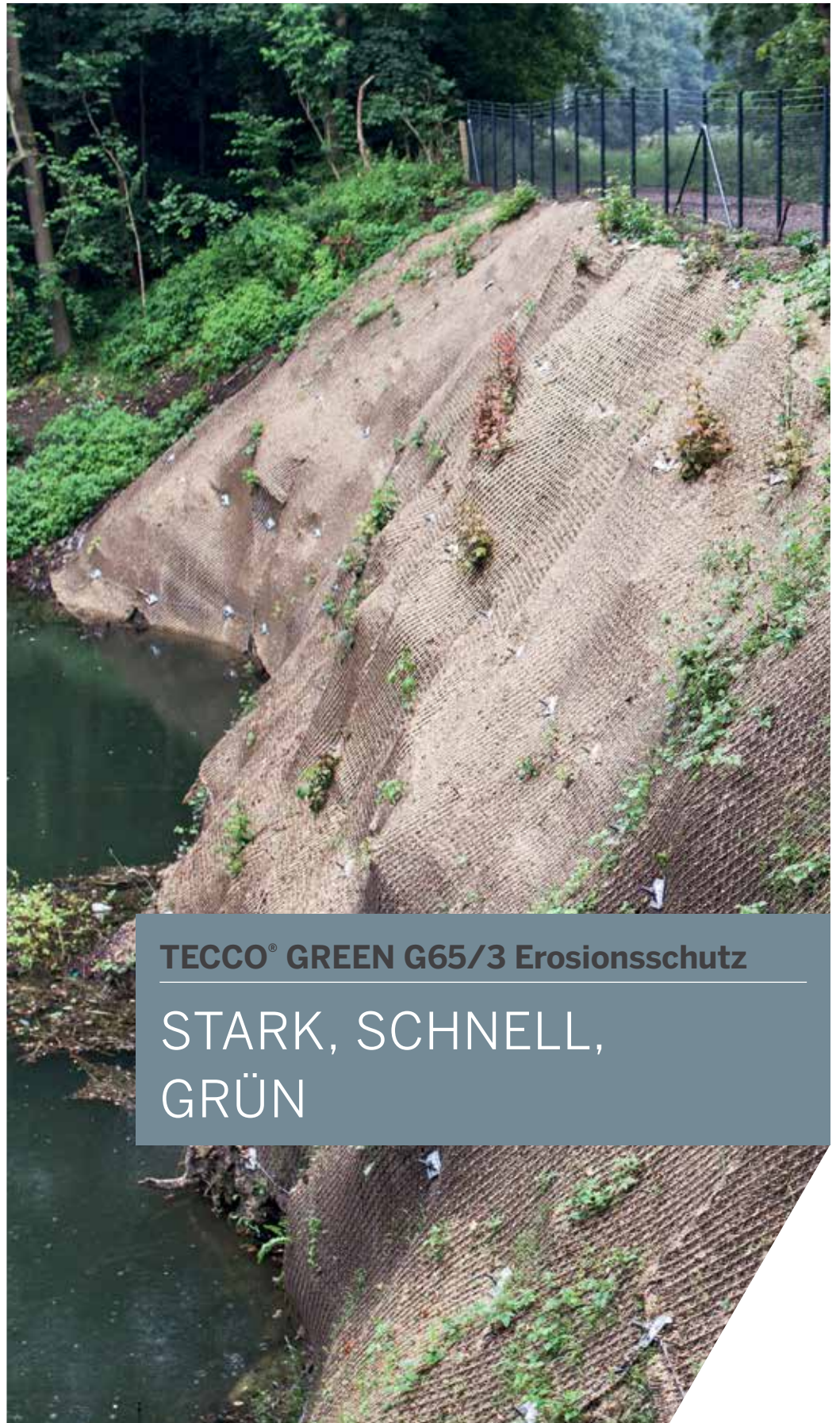


**TECCO® GREEN** ist die Verbindung unseres hochfesten Stahldrahtgeflechts **TECCO® G65/3** mit einer speziellen **Erosionsschutzmatte**. Diese innovative Kombination wird als Speziallösung innerhalb des TECCO® System eingesetzt, um Böschungen, Dämme und Anschnitte besonders effizient zu stabilisieren, vor Erosion zu schützen und die Begrünung zu beschleunigen.



**TECCO® GREEN G65/3 Erosionsschutz**

**STARK, SCHNELL,  
GRÜN**

# TECCO® GREEN: STABILISIERUNG UND EROSIONSSCHUTZ IN EINEM ARBEITSGANG

DE.200131

Für eine nachhaltige und wirtschaftliche Böschungssicherung: In dieser Kombination sorgt das **einzigartige TECCO® G65/3-Geflecht** aus hochfestem Stahldraht für eine **dimensionierbare Böschungsstabilisierung**. Die darin **integrierte Erosionsschutzmatte** dient als Trägermaterial zur Begrünung und begünstigt ein **schnelles Pflanzenwachstum**. Zudem überzeugt die grüne Färbung **ästhetisch** in der kahlen Übergangsphase nach der Montage.



## Voluminöse Struktur

Die Polypropylen-Erosionsschutzmatte hat ein optimales Volumen und eine optimale Dichte (400 g/m<sup>2</sup>) hinsichtlich Rückhaltefähigkeit und Durchlässigkeit, z. B. für eine Nassansaat.



## Unterstützt das natürliche Wachstum

Schon kurz nach der Installation wird ein Primärbewuchs begünstigt. Dieser verhindert zusammen mit dem vernagelten Geflecht mögliche Erosionsprozesse.



## Anpassungsfähig

Wie von TECCO® gewohnt, lässt sich die kombinierte Lösung einfach und in einem Arbeitsgang abrollen und passt sich perfekt dem Untergrund an.

## TECCO® GREEN G65/3 zeichnet sich durch folgende Eigenschaften aus:



### Hochfestes Stahldrahtgeflecht

Der hochfeste Stahldraht mit einer Zugfestigkeit von über 1770 N/mm<sup>2</sup> erlaubt eine hohe Vorspannung und ermöglicht eine verlässliche Böschungsstabilisierung.



### Abgestimmtes System

Voll in das TECCO® System integriert, ist die Kraftübertragung im gesamten System gewährleistet. Die Dimensionierung erfolgt mit unserem RUVOLUM®-Tool.



### Zwei Produkte in Einem

In einem Arbeitsgang werden zwei Funktionseinheiten installiert. Die integrierte Erosionsschutzmatte ist gegen Beschädigungen während der Montage geschützt.



### Grüne Erosionsschutzmatte

Unauffällig nach der Installation, heizt sich diese bei Sonneneinstrahlung weniger auf als schwarze Matten und begünstigt das Pflanzenwachstum.



Weitere Informationen auf unserer Webseite:  
[www.geobrugg.com/projekte](http://www.geobrugg.com/projekte)

**Geobrugg AG**  
Aachstrasse 11 | 8590 Romanshorn | Schweiz  
T +41 71 466 81 55  
[www.geobrugg.com](http://www.geobrugg.com) | [info@geobrugg.com](mailto:info@geobrugg.com)

A BRUGG GROUP COMPANY