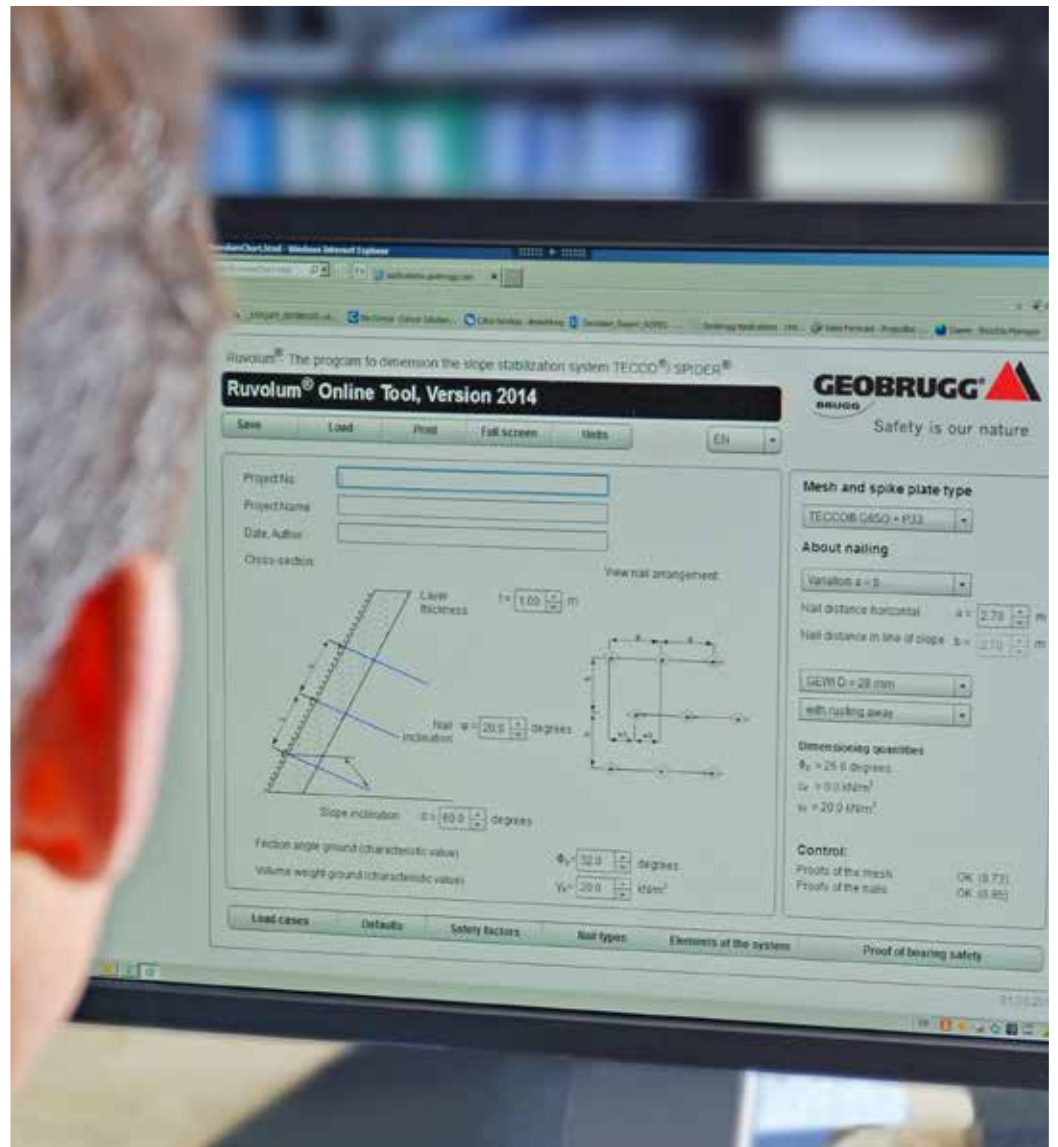


Mit dem **RUVOLUM®**-Onlinetool können unsere Böschungsstabilisierungssysteme **SPIDER®** und **TECCO® SYSTEM<sup>3</sup>** bemessen werden. Dabei lassen sich die einwirkenden Kräfte im Geflecht und an den Ankerpunkten – in Abhängigkeit von den geotechnischen Parametern – ermitteln und der statische Nachweis für das Gesamtsystem erbringen.



## RUVOLUM® Onlinetool

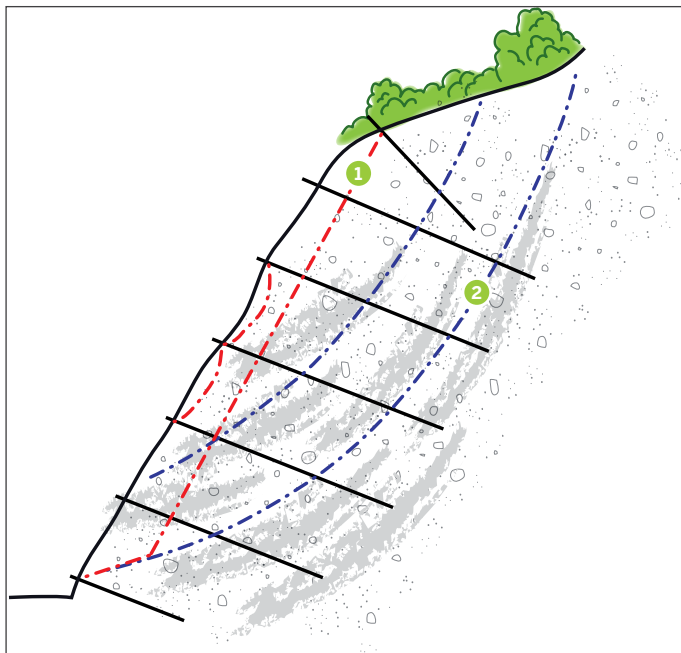
FÜR TECCO® SYSTEM<sup>3</sup> UND  
SPIDER®-SYSTEM

# RUVOLUM®: DIE BEMESSUNGSSOFTWARE FÜR OBERFLÄCHENNAHE INSTABILITÄTEN.

Mit dem RUVOLUM® Online-Tool stellen wir Planern ein professionelles Werkzeug zur Dimensionierung zur Verfügung.

RUVOLUM® rechnet folgende Nachweise:

- ▶ Durchstanzen des Geflechts
- ▶ Kombinierte Beanspruchung der Nägel
- ▶ Abscheren des Geflechts am Krallplattenrand



## 1 Oberflächennahe Instabilität

## 2 Globale Instabilität

In Böschungen können auch globale Stabilitätsprobleme mit hochfestem Stahlrahtgeflecht gesichert werden. Die Vernagelung auf tieferliegende Gleitflächen wird dabei zusätzlich mit herkömmlichen Methoden dimensioniert und mit der RUVOLUM®-Berechnung abgeglichen.

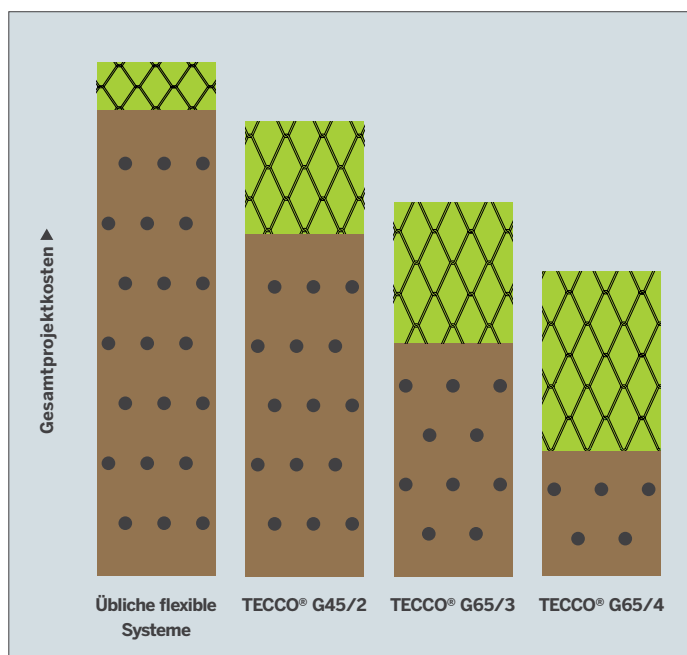
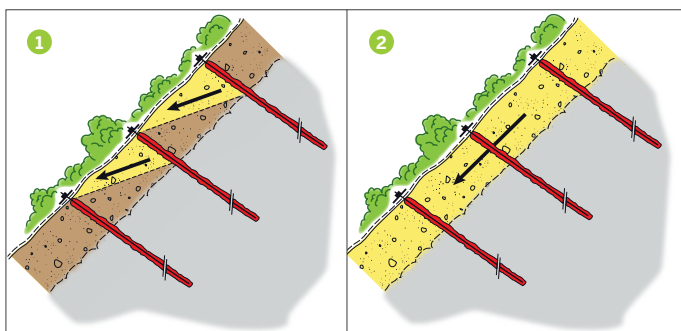
Die Bemessungsbasis des RUVOLUM®-Modells

## 1 Lokale Instabilitäten zwischen den Nägeln

Wo auch zwischen den Nägeln lokale Instabilitäten auftreten können, wird die Aufnahmekapazität des Gesamtsystems "Vernagelung/Geflechtdeckung" ermittelt.

## 2 Oberflächennahe, böschungsparelle Instabilitäten

Droht die Deckschicht auf einem festeren Untergrund abzugleiten, muss sie durch die Vernagelung als Ganzes gehalten werden. Zahl und Anordnung der Nägel sind entsprechend zu bemessen.



■ Geflechtkosten  
■ Vernagelungskosten

## Kostenoptimierte Lösung

Im Vergleich zu herkömmlichen Verbauungen kann das TECCO® SYSTEM<sup>3</sup> und das SPIDER®-System mit deutlich weniger Nägeln die gleiche Sicherheitswirkung erzielen. Dadurch werden die Gesamtprojektkosten sowie die Installationszeit erheblich reduziert.

RUVOLUM® ist kostenfrei erhältlich unter:

<http://applications.geobrugg.com>



Geobrugg AG

Aachstrasse 11 | 8590 Romanshorn | Schweiz  
T +41 71 466 81 55  
www.geobrugg.com | info@geobrugg.com

Ein Unternehmen der Gruppe BRUGG  
ISO 9001 zertifiziert