

**TECCO®-Böschungsstabilisierung mit  
neuem Verbindungsclipp T3**



**Verbindung von TECCO®-Geflechtsbahnen G65/3 mit dem neuen  
Verbindungsclipp T3**

## Verbindung von TECCO®-Geflechtsbahnen mit dem neuen Verbindungsclipp T3

### Einführung

Der neue Verbindungsclipp T3 dient zur Verbindung der TECCO® G65/3 Geflechtsbahnen seitlich zueinander oder zur Verlängerung der Geflechtsbahnen.

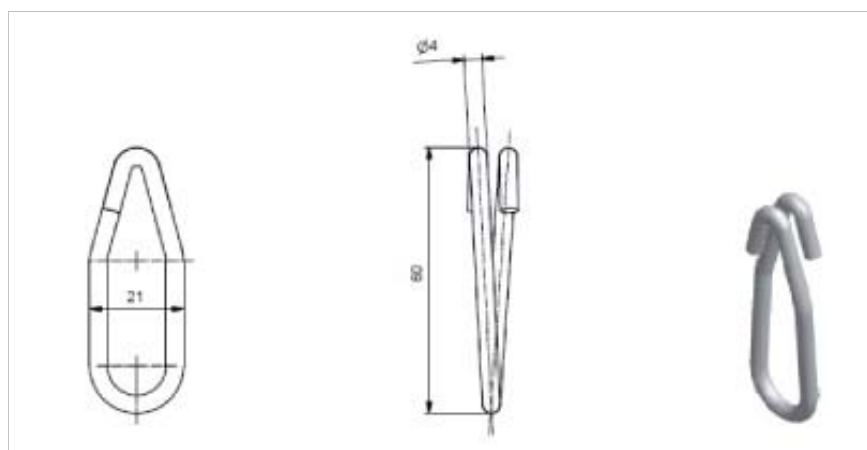
Bis jetzt wurden Pressklauen Typ 1 verwendet, die mit einer Wasserpumpenzange geschlossen werden mussten. Dabei musste jede Randmasche mit je einer Pressklaue am benachbarten Geflecht fixiert werden. Der neue Clipp T3 kann nun von Hand eingeschoben werden. Zusätzliches Werkzeug ist nicht mehr notwendig.

Der Verbindungsclipp T3 ist ebenfalls aus hochfestem Stahldraht mit einer minimalen Zugfestigkeit von 1'770 N/mm<sup>2</sup> gefertigt. Der Unterschied liegt im Durchmesser. Für den Verbindungsclipp wird ein 4 mm starker Draht verwendet. Der Clipp ist 60 x 21 mm klein und besitzt auf der einen Seite der Klammer zwei gegenläufige Endhaken.

### Vorteile

- Kann einfach und schnell von Hand installiert werden (kein Werkzeug mehr notwendig)
- Nur die Hälfte der Anzahl Verbindungen notwendig verglichen mit den alten Pressklauen
- Keine Überlappung der Geflechte notwendig
- 100% kraftschlüssige Verbindung
- Nur noch 1 Clipp pro Geflechtmassage notwendig
- Aus hochfestem Stahldraht wie das TECCO®-Geflecht gefertigt (4 mm Draht)
- Gleicher Korrosionsschutz wie das TECCO®-Geflecht (mind. 150 g/m<sup>2</sup> SUPERCOATING®)
- Der neue Clipp ist leichter als die alte Pressklaue

Zeichnung Verbindungsclipp T3



## Ausgeführte Versuche

Im Rahmen der Entwicklung der Pressklaue F4 wurde auf der kalibrierten Zugeinheit der Geobrug AG ein Zugversuch an miteinander verbundenen TECCO® G65/3 – Mustern in Querrichtung durchgeführt. Des Weiteren wurden zur Untersuchung der Kraftübertragung durch die Baremo GmbH auf deren kalibrierter Zugeinheit ebenfalls Zugversuche in Längsrichtung durchgeführt. Die folgenden Bilder zeigen die Versuchsanordnungen vor und nach der Belastung.

### Tests ausgeführt durch Baremo GmbH



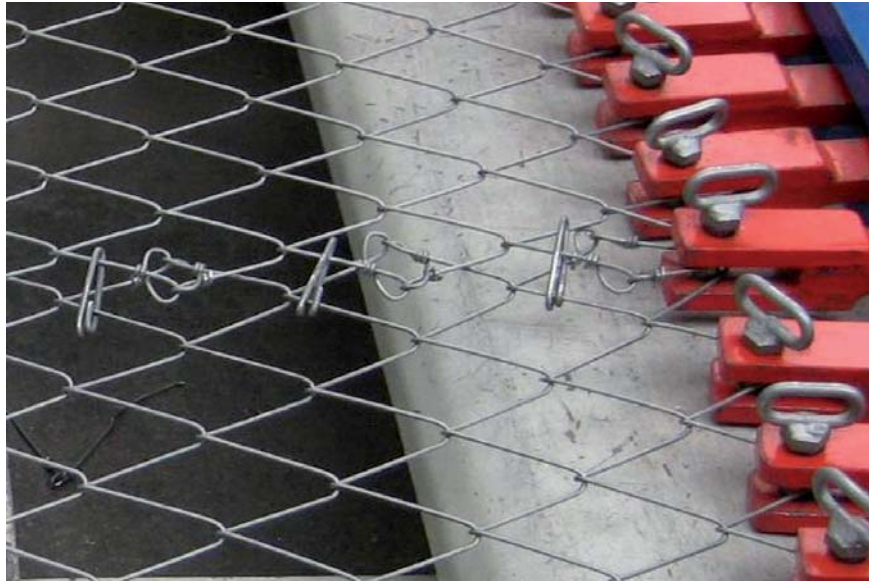
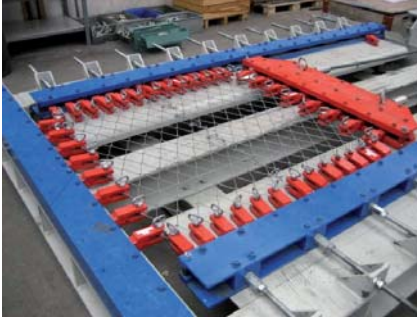
*Versuchsanordnung*



*Prüfmuster*

### Tests ausgeführt durch Geobrigg AG

*Situation vor der Versuchsdurchführung*

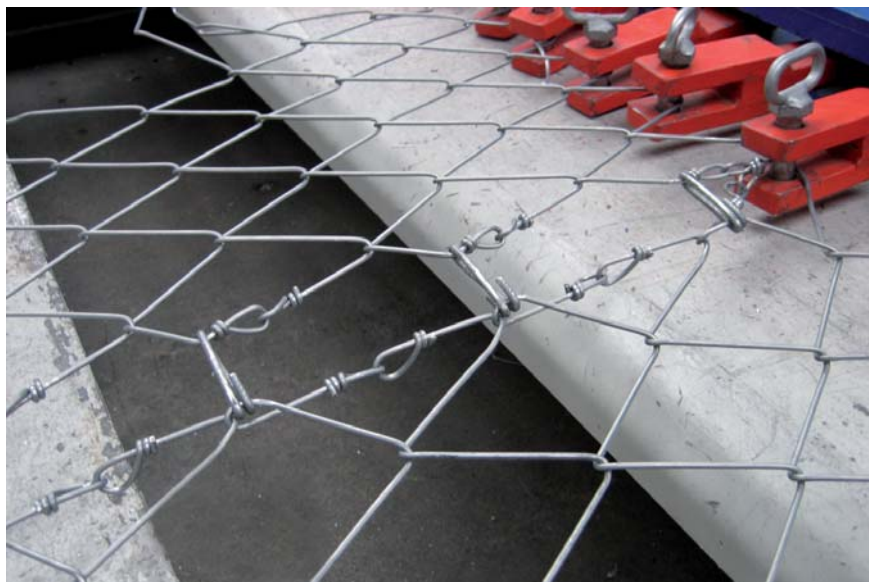


*Zustand kurz vor dem Bruch*



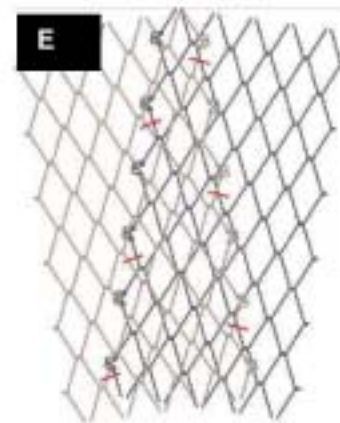
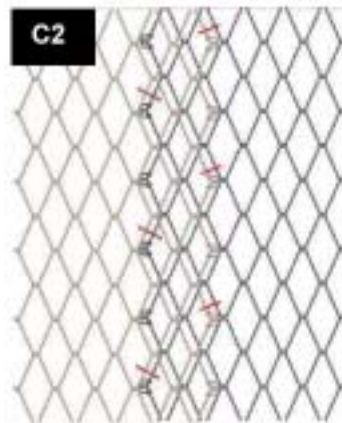
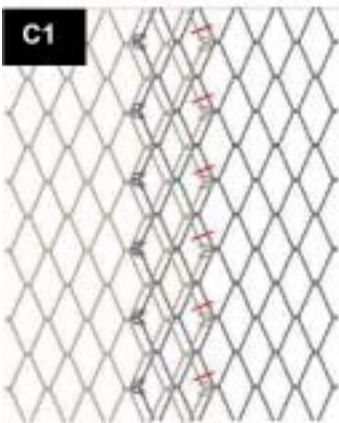
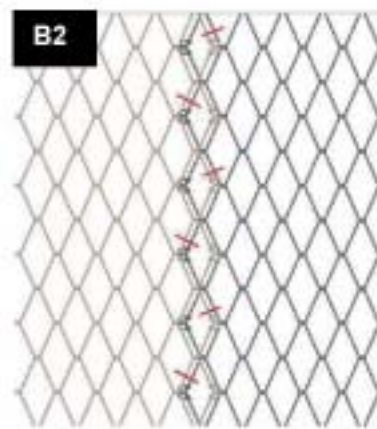
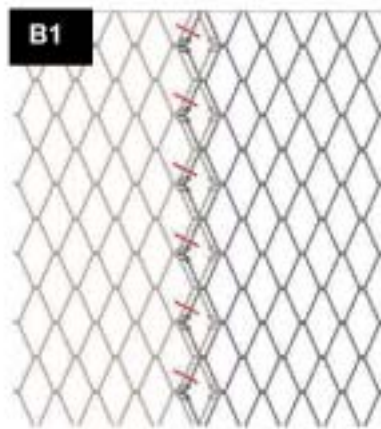
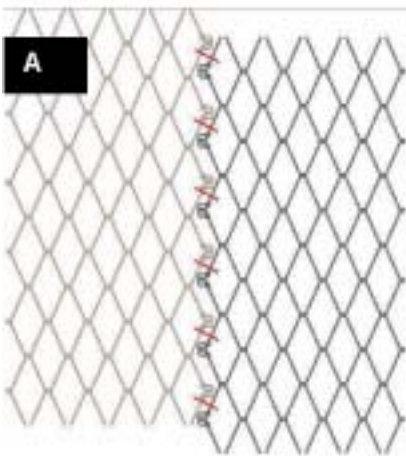
*Zustand kurz nach dem Versagen des Geflechts mit intakten Klipps*

**Alle Tests haben gezeigt, dass der neue Verbindungsclipp T3 für beide Verbindungsrichtungen des Geflechts, jeweils verwendet in jeder Geflechtsmasche, mehr Kraft als das TECCO® G65/3 übertragen kann.**



## Hinweis zur Verbindung der TECCO® G65/3 - Geflechtsbahnen mit Verbindungsklipps T3

Zur Verbindung der Geflechtbahnen seitlich zueinander (Standard) sowie zur Verlängerung der Geflechtbahnen (optional) sind die Verbindungsklipps T3 gemäss den nachfolgenden Abbildungen anzuordnen, um eine kraftschlüssige Verbindung gewährleisten zu können. Zur Verbindung der TECCO® G65/3 Geflechtsbahnen sind 7 Klipps T3 / m' nötig in Querrichtung und 12 Klipps T3 / m' in Längsrichtung. Um eine volle Kraftübertragung zu garantieren sind die Klipps T3 so zu installieren, dass bei Belastung beide Haken tragen.



Überlappung  $\leq 2$  Maschen



Überlappung  $> 2$  Maschen

## Ausgeführte Installation







- Steinschlag-Barrieren**
- Steinschlag-Vorhänge**
- Böschungsstabilisierung**
- Murgang-Barrieren**
- Lawinen-Verbauungen**
- Schutzverbauungen für Minen**
- Spezialanwendungen**

### **Geobrugg schützt Menschen und Infrastrukturen vor Naturgewalten**

Aufgabe unserer Ingenieure und Partner ist es, das Problem gemeinsam mit Ihnen und in Zusammenarbeit mit lokalen Ingenieurbüros im Detail zu analysieren und dann Lösungen aufzuzeigen. Minutiöse Planung ist allerdings nicht das einzige, was Sie von uns erwarten dürfen: Weil wir auf drei Kontinenten eigene Produktionsstätten betreiben, können wir nicht nur kurze Lieferwege und -fristen, sondern auch eine optimale Kundenbetreuung vor Ort sicherstellen. Im Hinblick auf eine reibungslose Ausführung liefern wir die Systemkomponenten vorkonfektioniert und deutlich beschriftet auf die Baustelle. Dort unterstützen wir Sie dann, wenn erwünscht, auch fachlich – von der Installation bis zur Abnahme des Bauwerks.



**Geobrugg AG**  
Geohazard Solutions  
Aachstrasse 11 • CH-8590 Romanshorn  
Tel. +41 71 466 81 55 • Fax +41 71 466 81 50  
[www.geobrugg.com](http://www.geobrugg.com) • [info@geobrugg.com](mailto:info@geobrugg.com)