

TECCO® Steinschlag-Vorhang



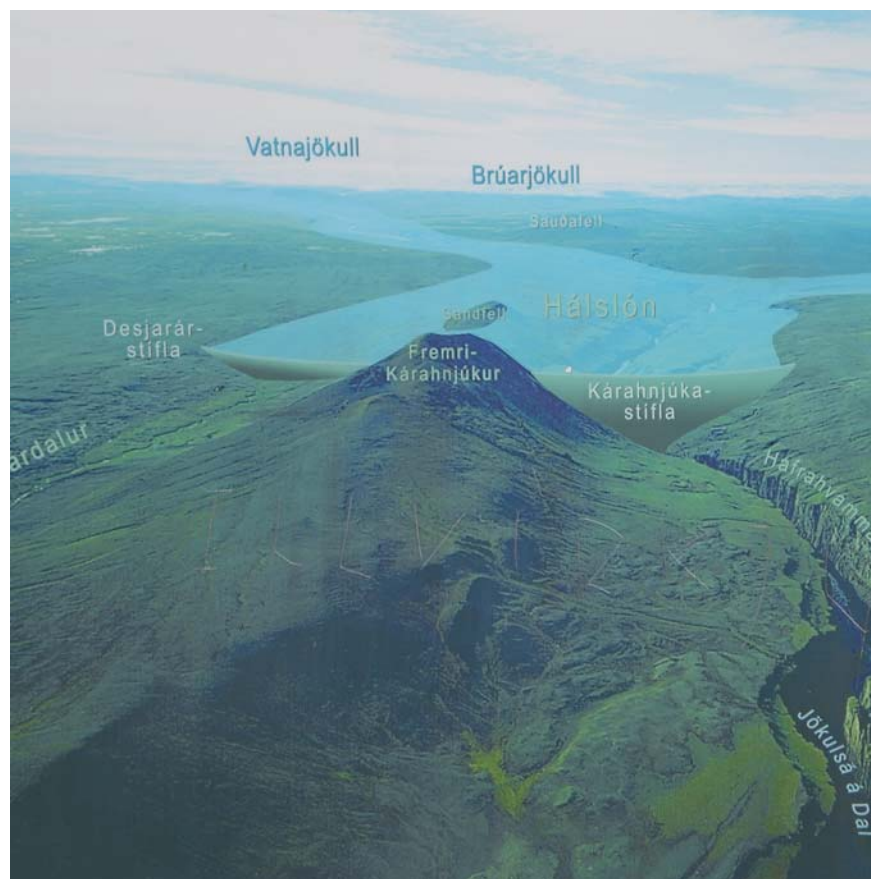
**Temporärer Steinschlag-Schutz, Kárahnjúkar
Wasserkraftwerk Projekt, Island**

TECCO® Vorhang Steinschlagschutz, Island

Objekt:	Canyon, Wasserkraftwerk / Island
Höhe:	120–130 m
Breite:	70 m
Gesicherte Fläche:	17'000 m ²
Schutzsystem:	Hochfestes Stahldrahtgeflecht TECCO® G65/4
Kunde:	Landsvirkjun, Island (www.lv.is)
Bemessung:	VST hf., Island (www.vst.is)
Ausführung:	ISTAK Ltd., Island (www.istak.is) HTB-Imst GmbH, Österreich (www.htb-imst.at) Alpincenter GmbH, Österreich (www.alpincenter.cc)
Datum:	Juni–Juli 2008

Mit seinem Schmelzwasser speist Europas grösster Gletscher Gletscher Vatnajökull im Südosten Islands Europas grössten Stausee, welcher das Kárahnjúkar Wasserkraftwerk versorgt. Der Stausee-Überlauf fällt als Wasserfall ca. 120 m tief in den Haframhvamaglufur Canyon. Mit einem Rückhaltedamm soll die unerwünschte Erosion gestoppt werden. Nach einer Felsräumung wurden zum Schutz der Arbeiter als temporäre Massnahme im Baustellenbereich die Felswände beidseitig des Canyons mit insgesamt 17'000 m² TECCO® Steinschlag-Vorhang gesichert.

*Gelände-Übersicht der grössten natürlichen Staumauer Europas
Höhe: 190
Stausee: 25 km²
Kraftwerk-Leistung: 690 MW
(gemäss www.vst.is)*





Haframhvammagljúfur Canyon



Der Überlauf des Stausees stürzt als Wasserfall ca. 120 m in den Canyon.



Um die Sicherheit für die Arbeiter beim Bau des Rückhaltedamms zu erhöhen, wurde zuerst eine Felsräumung durchgeführt.



Seilanker
Stärke: 22.5 mm
Länge: 6 m



Installation der Seilanker in einer Reihe
von je 70 Metern.





Anlieferung des TECCO® G65/4 Geflechts.



Positionierung der ersten Rolle TECCO® G65/4, Rollenlänge: 50 m.



Spezielle Abroll-Vorrichtung zum Anbringen der Geflechtbahnen.

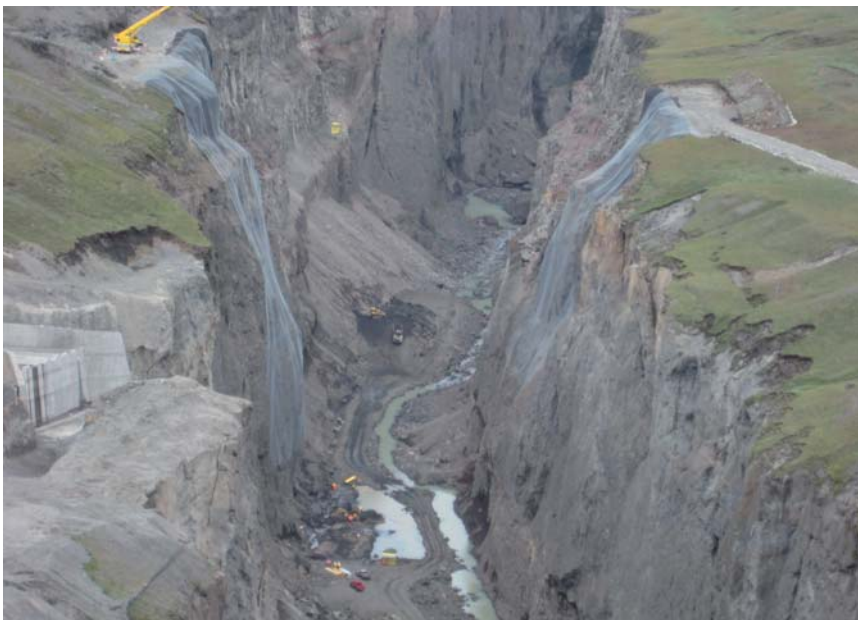


Aufgrund der schlechten Felsgegebenheiten und des steilen Geländes wurden 3 Rollen mittels eines Nähseils verbunden und mit einem grossen Telekran installiert.





Jede Geflechtsbahn wurde mit einem 22 mm starken Seil verstärkt, Netz und Seil wurden in jeweils 2 m Abstand mit Seilklemmen verbunden.



Durch TECCO® Steinschlag-Vorhang gesicherte Baustelle für den Rückhalte-damm



Steinschlag-Barrieren

Steinschlag-Vorhänge

Böschungsstabilisierung

Murgang-Barrieren

Lawinen-Verbauungen

Schutzverbauungen für Minen

Spezialanwendungen

Geobrugg schützt Menschen und Infrastrukturen vor Naturgewalten

Aufgabe unserer Ingenieure und Partner ist es, das Problem gemeinsam mit Ihnen und in Zusammenarbeit mit lokalen Ingenieurbüros im Detail zu analysieren und dann Lösungen aufzuzeigen. Minutiöse Planung ist allerdings nicht das Einzige, was Sie von uns erwarten dürfen: Weil wir auf drei Kontinenten eigene Produktionsstätten betreiben, können wir nicht nur kurze Lieferwege und -fristen, sondern auch eine optimale Kundenbetreuung vor Ort sicherstellen. Im Hinblick auf eine reibungslose Ausführung liefern wir die Systemkomponenten vorkonfektioniert und deutlich beschriftet auf die Baustelle. Dort unterstützen wir Sie dann, wenn erwünscht, auch fachlich – von der Installation bis zur Abnahme des Bauwerks.



Geobrugg AG

Geohazard Solutions

Aachstrasse 11 • CH-8590 Romanshorn

Tel. +41 71 466 81 55 • Fax +41 71 466 81 50

www.geobrugg.com • info@geobrugg.com